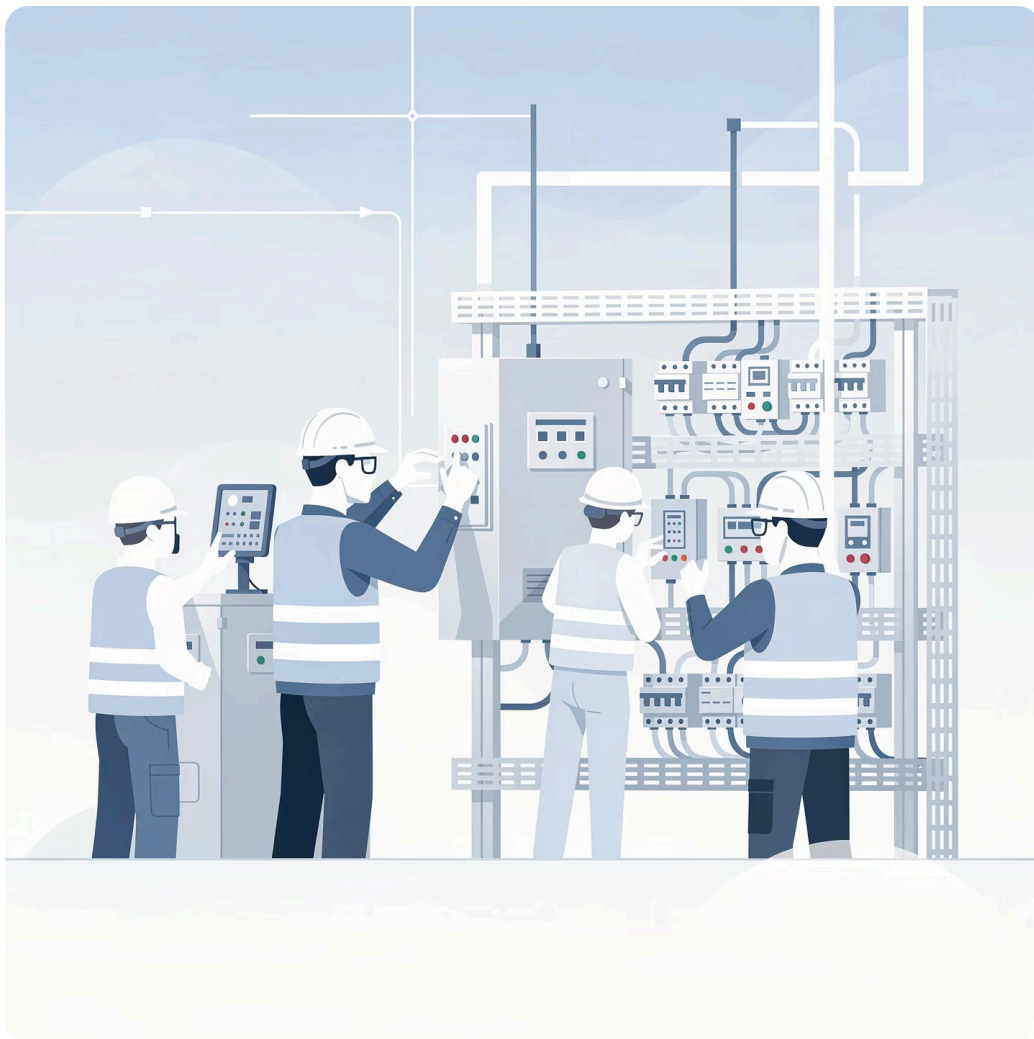


Piloter la performance dans le génie électrique

Indicateurs clés pour une excellence opérationnelle, financière et environnementale



Comprendre les spécificités du secteur



Le secteur du génie électrique regroupe les entreprises spécialisées dans la conception, l'installation, la maintenance et la rénovation des systèmes électriques pour des clients industriels, tertiaires et résidentiels.

Ce secteur se caractérise par une forte intensité de main-d'œuvre qualifiée, une gestion par affaires ou chantiers, et des contraintes réglementaires strictes en matière de sécurité. La transition énergétique ouvre de nouvelles opportunités avec le développement des énergies renouvelables, de la mobilité électrique et des bâtiments intelligents.

Les indicateurs opérationnels au cœur de la création de valeur

La performance opérationnelle repose sur la capacité à livrer des chantiers dans les temps, au niveau de qualité attendu, tout en optimisant l'utilisation des ressources.

Taux de productivité

Ratio entre heures productives facturables et heures totales payées. Dans un secteur où la main-d'œuvre représente 60-70% des coûts, chaque point compte.

Respect des délais

Objectif de 90% minimum pour maintenir la confiance des donneurs d'ordre et éviter les pénalités de retard.

Taux de reprise

Mesure la qualité d'exécution. Chaque intervention corrective génère des coûts non facturables et mobilise des ressources.

Utilisation du matériel

Optimise les investissements en outillage et évite l'immobilisation de capital inutile.

Les indicateurs financiers garants de la pérennité

1

Marge brute par affaire

Différence entre le chiffre d'affaires et les coûts directs. Une marge cible de **25 à 35%** selon le type d'affaires constitue un objectif sain.

2

Besoin en fonds de roulement

Traduit l'efficacité de la gestion du cycle d'exploitation. Le décalage entre achats, salaires et encaissements peut créer des tensions de trésorerie.

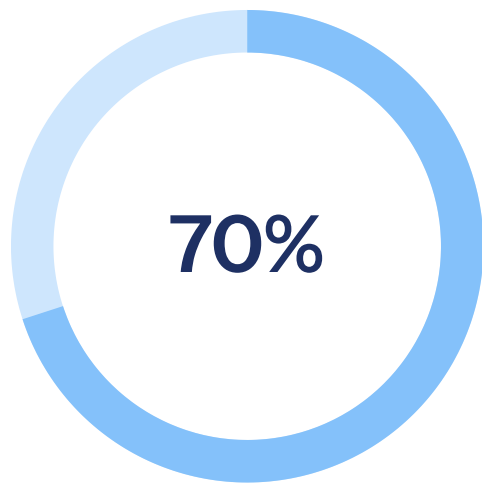
3

Carnet de commandes

Exprimé en mois de chiffre d'affaires. Un niveau de **quatre à six mois** représente un équilibre satisfaisant.

Les indicateurs environnementaux comme levier de différenciation

La dimension environnementale prend une importance croissante dans le génie électrique, tant pour répondre aux attentes des clients que pour anticiper les évolutions réglementaires.



Valorisation des déchets

Taux de déchets triés et recyclés, démontrant une maturité environnementale appréciée



Empreinte carbone

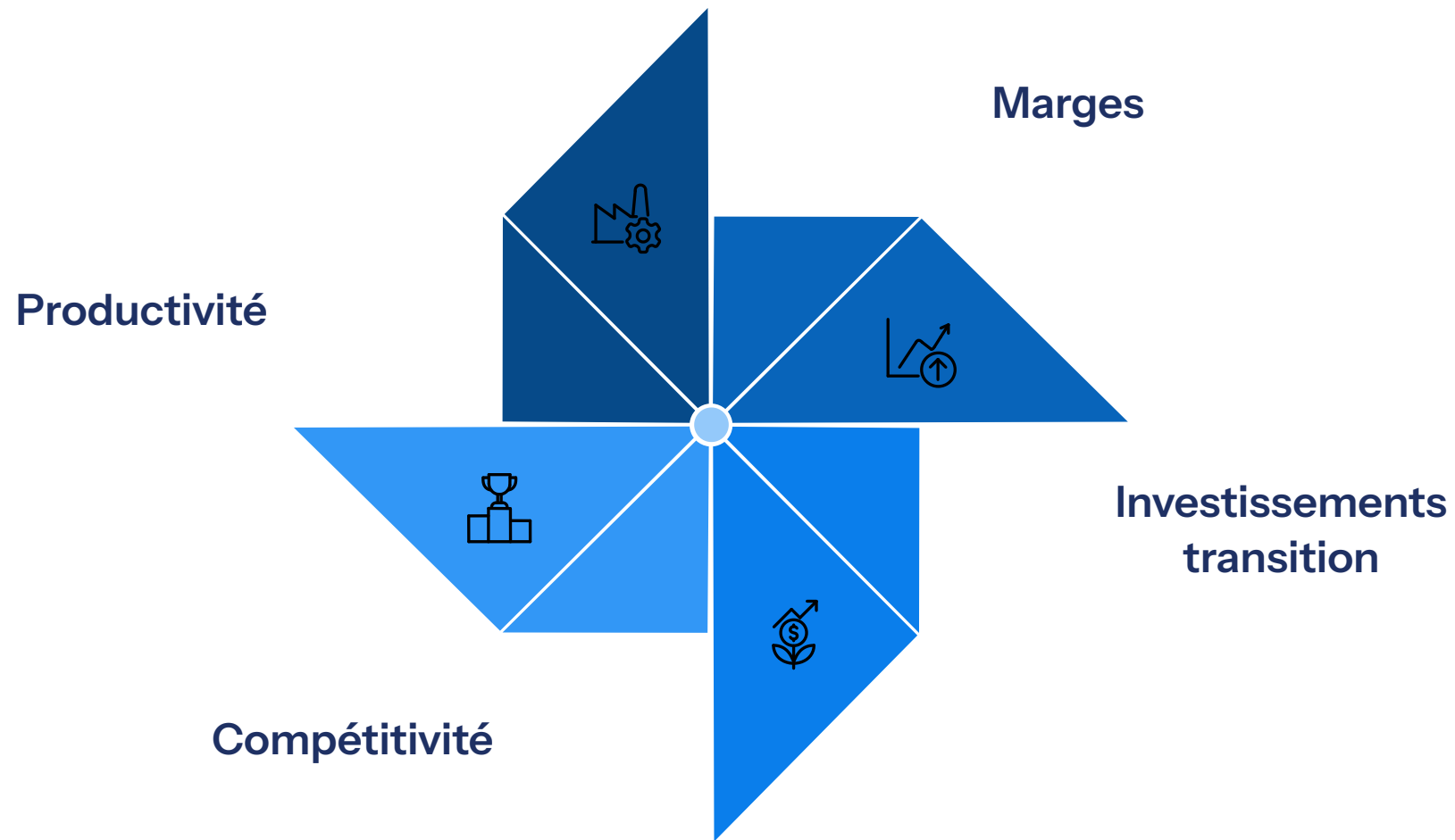
Par euro de CA. Incite à optimiser les déplacements et privilégier les véhicules à faibles émissions.



Transition énergétique

Part du CA sur des prestations contribuant à la transition : bornes de recharge, photovoltaïque, gestion intelligente.

Le cercle vertueux de la performance intégrée



L'articulation entre les trois dimensions de la performance crée une dynamique positive où chaque amélioration en entraîne d'autres.

L'amélioration de la productivité dégage des marges pour investir dans la formation, les véhicules moins émissifs et les outils de suivi environnemental. Le respect des délais accélère les encaissements et réduit le BFR, libérant des ressources pour le développement commercial.

La réduction des reprises diminue les déplacements inutiles et l'empreinte carbone. Le développement des compétences sur la transition énergétique attire les talents, améliore la productivité et renforce la crédibilité commerciale.

Une entreprise qui pilote de manière équilibrée sa performance opérationnelle, financière et environnementale construit progressivement un avantage concurrentiel durable.