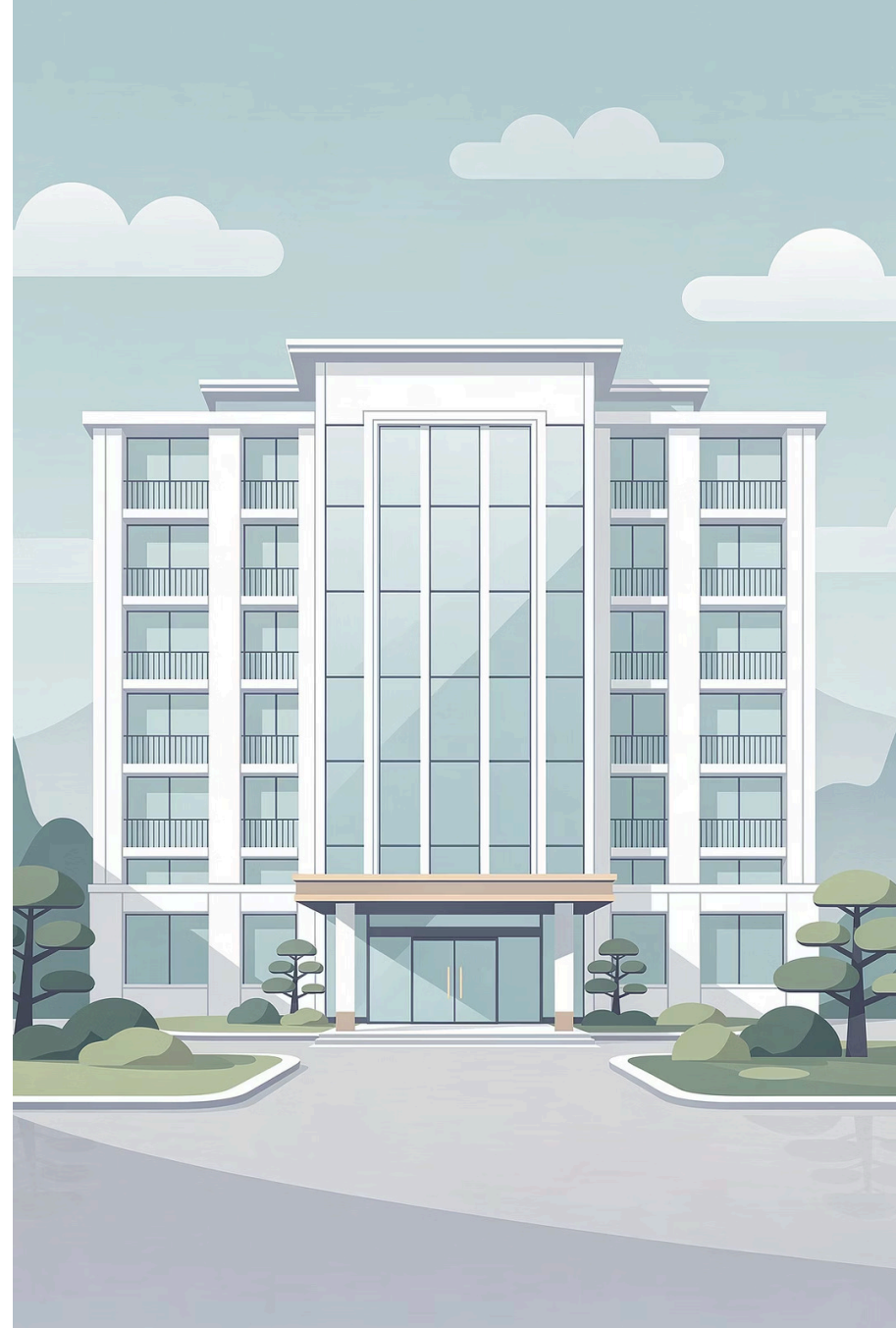


Pilotage de la Performance Hôtelière

Le secteur de l'hôtellerie est une industrie de services à forte intensité de capital et de main-d'œuvre, caractérisée par une périssabilité immédiate de l'inventaire. Une chambre non vendue représente une perte définitive et irrécupérable.

En 2026, ce secteur évolue dans un environnement complexe où l'expérience client doit se conjuguer avec une gestion stricte des coûts énergétiques et une pression réglementaire accrue sur la durabilité. La performance ne se mesure plus uniquement au taux de remplissage, mais à la capacité de l'établissement à optimiser chaque mètre carré de manière rentable et responsable.



Les Trois Piliers de la Rentabilité Hôtelière

Pour piloter un établissement ou un groupe hôtelier, il est nécessaire de comprendre que la rentabilité financière est le produit d'une excellence opérationnelle, laquelle permet de dégager les marges nécessaires à l'investissement environnemental. Une gestion optimisée des ressources réduit directement les charges d'exploitation, améliorant ainsi le résultat net.



Performance Opérationnelle

L'efficacité au service du client

- Taux d'occupation (TO) : dynamique commerciale
- Productivité horaire par chambre
- Indice de satisfaction client (GSS)



Performance Financière

La rentabilité par unité de capacité



Performance Environnementale

L'efficience des ressources (Intensité énergétique (kWh par nuitée, Consommation d'eau (Litres par nuitée, Taux de déviation des déchets)

Excellence Opérationnelle

L'excellence opérationnelle repose sur l'optimisation des flux et de la main-d'œuvre. L'objectif est de maximiser la disponibilité et la qualité du service tout en minimisant les frictions et les gaspillages de ressources.

Maîtrise des Coûts


Le chiffre d'affaires n'est qu'une étape. La finalité est le profit généré par chambre disponible, en intégrant la maîtrise des coûts variables et fixes pour protéger durablement les marges.



KPI Stratégiques de Pilotage

Un système de mesure robuste articule les indicateurs opérationnels, financiers et environnementaux pour une vision complète et actionnable de la performance hôtelière.

Dimension	Indicateur Clé (KPI)	Objectif Stratégique
Opérationnel	ADR (Average Daily Rate)	Maximiser la valeur perçue par le client et le positionnement premium
Opérationnel	Ratio masse salariale / CA	Optimiser le pilotage du capital humain et la productivité des équipes
Financier	RevPAR	Mesurer la performance commerciale globale (prix × occupation)
Financier	GOPPAR	Valider la rentabilité réelle après intégration des coûts fixes et variables
Environnemental	Intensité Carbone par nuitée	Réduire l'empreinte carbone pour l'image de marque et la conformité
Environnemental	Coût énergétique / chambre	Lier directement l'écologie à l'économie de coûts opérationnels

 **Point clé :** Le GOPPAR (Gross Operating Profit Per Available Room) est l'indicateur le plus fidèle de la santé financière car il inclut tous les coûts opérationnels. Il doit être le KPI central de tout tableau de bord de direction.

Le Cercle Vertueux de la Performance Hôtelière

L'intégration des trois dimensions opérationnelle, financière et environnementale crée un levier de croissance durable et pérenne pour l'hôtelier. Ce mécanisme vertueux se déploie en quatre étapes interconnectées.

Excellence Opérationnelle

Optimisation des processus de nettoyage, maintenance préventive des équipements et réduction systématique des gaspillages de ressources

Valorisation de Marque

Performance environnementale certifiée renforçant l'attractivité, augmentation du prix moyen (ADR) et réduction du coût du capital



Réduction des Charges

Diminution des charges d'exploitation (énergies, fluides, consommables), augmentation mécanique du GOPPAR et amélioration de la performance financière

Investissement Durable

Dégagement de marges pour investir dans des technologies propres (pompes à chaleur, domotique intelligente, systèmes de filtration d'eau)

L'optimisation environnementale n'est pas un centre de coût

C'est un **levier de réduction des dépenses opérationnelles** qui protège la marge à long terme tout en répondant aux attentes croissantes d'une clientèle exigeante et consciente des enjeux climatiques.

